

30^{ème} SPORT & COLLECTION

500 FERRARI CONTRE LE CANCER

30 MAI - 02 JUIN 2024



GRUPE TILT COMMUNICATION



SPORT & 
COLLECTION
30^{ème} anniversaire

CIRCUIT DU VAL DE VIENNE
WWW.SPORTETCOLLECTION.ORG



OFFICIAL FERRARI DEALER MODENA SPORT



Ferrari 360 Modena BVM

Année : 2000
Km : 50 189
Couleur extérieure : Rosso Corsa
129 900 €



Ferrari 458 Spider

Année : 2012
Km : 32 920
Couleur extérieure : Nero Daytona
239 900 €



Ferrari 575 M

Année : 2003
Km : 66 604
Couleur extérieure : Grigio Titanio
99 900 €



Ferrari 360 Spider

Année : 2001
Km : 73 862
Couleur extérieure : Nero DS
84 900 €



Ferrari 348 TS

Année : 1993
Km : 51 700
Couleur extérieure : Rosso Corsa
89 900 €



Ferrari Testarossa

Année : 1986
Km : 54 931
Couleur extérieure : Rosso Corsa
149 900 €



Ferrari 575 MM

Année : 2002
Km : 73 747
Couleur extérieure : Nero Daytona
99 000 €



Ferrari Mondial T

Année : 1989
Km : 56 300
Couleur extérieure : Rosso Corsa
64 900 €



Ferrari 612 Scaglietti

Année : 2005
Km : 69 824
Couleur extérieure : Blu Mirabeau
89 900 €



Ferrari 360 Spider

Année : 2003
Km : 63 781
Couleur extérieure : Azzurro California
149 900 €



Ferrari 612 Scaglietti

One to One
Année : 2010
Km : 21 249
Couleur extérieure : Grigio Titanio
154 900 €



**Ferrari 308 GTB
CLASSICHE**

Année : 1977
Km : 41 882
Couleur extérieure : Grigio
129 900 €



Ferrari 365 GT 2+2

Année : 1970
Km : 54 166
Couleur extérieure : Grigio
299 900 €



Ferrari 599 GTB

Année : 2007
Km : 37 292
Couleur extérieure : Nero DS
154 900 €



Ferrari 456

Année : 1997
Km : 91 297
Couleur extérieure : Grigio Titanio
79 900 €

Modena Sport

92 route de Castres, 31130 Balma/Toulouse - Tél. 05 61 54 87 55 - Mail : arouze@modena-sport.fr

Anthony ROUZE
06 69 00 58 20

Arnaud PAPINI
06 98 44 84 85

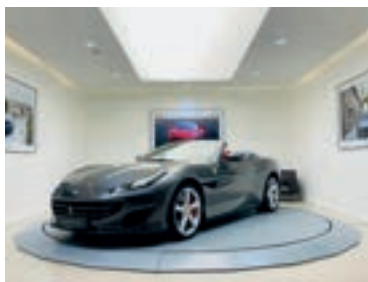


OFFICIAL FERRARI DEALER MODENA SPORT



Ferrari Roma

Année : 2021
Km : 8 872
Couleur extérieure : Rosso Corsa
269 900 €



Ferrari Portofino

Année : 2018
Km : 25 226
Couleur extérieure : Grigio Silverstone
332 900 €



Ferrari 296 GTB

Année : 2023
Km : 11 260
Couleur extérieure : Giallo Triplo Strato
379 900 €



Ferrari 488 Pista Spider

Année : 2020
Km : 2 140
Couleur extérieure : Blu Tour de France
699 900 €



Ferrari 812 Superfast

Année : 2020
Km : 7 326
Couleur extérieure : Rosso Magma
429 900 €



Ferrari F8 Tributo

Année : 2020
Km : 7 291
Couleur extérieure : Rosso Scuderia
359 900 €



Ferrari Portofino

Année : 2019
Km : 44 250
Couleur extérieure : Argento Nurburgring
224 900 €



Ferrari 488 GTB

Année : 2016
Km : 29 656
Couleur extérieure : Rosso Corsa
229 900 €



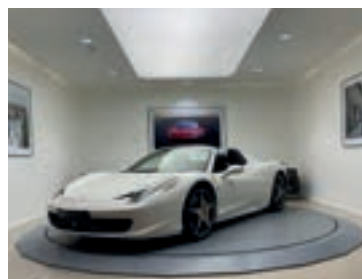
Ferrari 458 Speciale

Année : 2014
Km : 32 023
Couleur extérieure : Bianco Avus
399 900 €



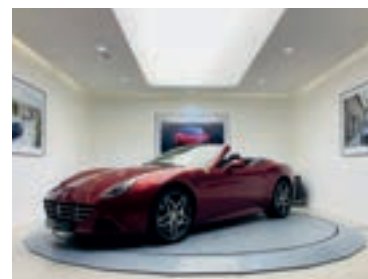
Ferrari F12 Berlinetta

Année : 2014
Km : 13 623
Couleur extérieure : Rosso Corsa
279 900 €



Ferrari 458 Spider

Année : 2012
Km : 56 130
Couleur extérieure : Bianco Avus
219 900 €



Ferrari California T

Année : 2014
Km : 37 284
Couleur extérieure : Rosso California
164 900 €



Ferrari 458 Spider

Année : 2012
Km : 29 004
Couleur extérieure : Nero Daytona
244 900 €



Ferrari 812 Superfast

Année : 2018
Km : 15 017
Couleur extérieure : Rosso Corsa
369 900 €



Ferrari F8 Spider

Année : 2022
Km : 27 795
Couleur extérieure : Giallo Modena
377 900 €

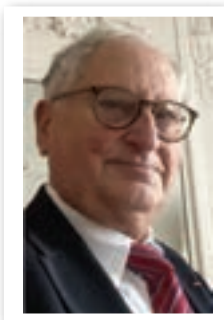
Modena Sport

92 route de Castres, 31130 Balma/Toulouse - Tél. 05 61 54 87 55 - Mail : arouze@modena-sport.fr

Anthony ROUZE
06 69 00 58 20

Arnaud PAPINI
06 98 44 84 85





30^{ème} ANNIVERSAIRE

Notre édition record de 2023 a accueilli 1 100 automobiles de sport et de course de toutes époques ainsi que 35 000 spectateurs, ce qui nous a permis de remettre à nos cancérologues un don exceptionnel de 470 000 €.

Nous avons ainsi dépassé les 6 millions d'euros en cumul depuis la première édition pour financer les projets de recherche en matériel et en ingénieurs de recherche sélectionnés par le Conseil Scientifique.

Le cœur de Sport & Collection c'est « 500 Ferrari contre le cancer » avec ces merveilleux modèles qui retracent la saga du cavallino rampante.

Pour ce 30^{ème} anniversaire : F1, sport-protos et GT Le Mans, GT de route formeront une véritable rétrospective Ferrari autour des 60 ans des 275 GTB/GTS, pour aboutir aux hypercars-icona de la 288 GTO à la Daytona SP3.

Les grandes marques concurrentes comme Lamborghini, Aston-Martin, McLaren, Porsche, Maserati présenteront leurs supercars/hypercars et nous souhaitons tout particulièrement accueillir les belles GT des années 1950/1970.

Nos plateaux historiques ne cessent de s'étoffer avec des modèles rares que les propriétaires n'osent plus inscrire en compétition.

Le Concours d'Élégance Automobile, initié en 2021, a permis le retour des grandes marques d'Avant-Guerre. Il est aussi ouvert aux belles GT jusqu'à 1970. Quelle marque recevra cette année le Best Of Show après Hispano-Suiza et Bugatti ?

Dans le cadre de l'hommage à une marque française impliquée dans le sport automobile, en partenariat avec Elf, après Matra, Ligier, Alpine et Citroën, c'est Peugeot qui sera honoré.

L'Armée de l'Air et de l'Espace nous offrira son splendide meeting aérien, en Sunset AirShow le vendredi soir, et en milieu d'après-midi le samedi. La Patrouille de France est annoncée.

Le succès du Rallye GT du samedi permet d'associer automobiles de sport et patrimoine avec le traditionnel déjeuner dans un château ancien.

Les propriétaires de voitures de collection dites « Populaires » ont également leur rallye le dimanche matin.

Le village « Les Greens » assure le caractère festif et chaleureux de Sport & Collection renforcé en ce 30^{ème} anniversaire par les festivités du vendredi soir et le dîner de gala du samedi.

Merci à tous pour votre fidélité et bienvenue à tous ceux qui nous rejoindront en recommandant aux pilotes de participer aussi aux séances de baptêmes tant attendues par les enfants malades et les passionnés.

Jean-Pierre DOURY

Président fondateur de Sport & Collection



30th ANNIVERSARY

Our 2023 event gathered 1,100 sports and racing cars of all epochs and attracted 35,000 spectators, which enabled us to donate an exceptional 470,000 euros to our cancer specialists.

This means that since our first event we have donated over 6 million euros to fund cancer research.

Each year, "500 Ferraris against cancer", which lies at the heart of Sport & Collection, brings novelties, be it the latest car models or the emblematic Ferraris which have shaped the history of the prancing horse; 2024 will showcase a retrospective exhibit of F1, Le Mans, GT, Hypercars. But we can also rely on the partnership of major competing brands, first among which Lamborghini but also Aston Martin, Maserati, Porsche, McLaren, ...

Our historic grids keep expanding : in 2022 the Le Mans grid was stunning with rare models which their owners no longer dare enter for competitions. We have asked Matra, with Henri Pescarolo, to join them this year.

Likewise, we wish to welcome 1970-1990 Formula 1 models on display. The Automobile Elegance Contest, which we initiated in 2021, provided us with an opportunity to reintroduce the pre-war cars of our early years. Eager to pay tribute to a French brand involved in motor racing, we - in

partnership with Elf - should be honouring Peugeot, after having done so for Matra, Ligier, Alpine and Citroën.

As it does each year, the French Air and Space Force will be delighting us with its splendid air show, and the Patrouille de France has announced its presence. Sunset Airshow Friday, Meeting Saturday.

The Saturday rally successfully brings together sports and heritage cars, with lunch being traditionally taken in a historic castle.

Besides, the owners of so-called "Popular" classic cars are encouraged to put these on display at the centre of the circuit and to take part in a 150 kilometre ride on Sunday morning.

The village known as "Les Greens" reinforces the warm, festive nature of Sport & Collection.

Thank you all for your continued presence and support, and welcome to our "rookies"; we encourage all you pilots to keep your passenger seat free and take an active part in the "track baptism" which put stars in the eyes of sick children and all car aficionados.

Jean-Pierre Doury

President of Sport et Collection

UN ÉVÈNEMENT HUMANITAIRE

QU'EST-CE-QUE SPORT ET COLLECTION ?

Un événement humanitaire

Créé en 1995, Sport et Collection « 500 Ferrari contre le cancer » est d'abord un événement humanitaire organisé par des bénévoles au profit de la recherche contre le cancer du CHU de Poitiers. Un Conseil Scientifique choisit chaque année les matériels et projets de recherche. Ainsi notre événement a permis d'importer des USA le premier NanoKnife destiné à traiter les cancers du pancréas et du foie, ainsi qu'une plateforme de séquençage à haut débit, mais aussi de financer divers matériels, nouveaux protocoles en particulier en hématologie ainsi que des salaires d'attachés de recherche. 6 000 000 € ont été récoltés en 29 ans !

Organisé par une association de bienfaisance

Par décision préfectorale du 30 septembre 2014, l'association Sport et Collection a obtenu le statut d'association de bienfaisance, ce qui lui permet de délivrer des reçus fiscaux pour les dons des particuliers (art. 200 CGI réduction d'impôts sur le revenu de 66 % dans la limite de 20 % du revenu imposable) et le mécénat d'entreprise (réduction d'impôts de 60 % dans la limite de cinq pour mille du chiffre d'affaires) étant bien précisé qu'un don n'a pas de contrepartie et que cet avantage fiscal ne peut être accordé au droit d'engagement.

Un événement de puristes, de passionnés

Sport et Collection « 500 Ferrari contre le cancer » accueille les passionnés de la marque au cheval cabré, mais aussi ceux de toutes les marques de voitures de sport et de prestige qui ont fait l'histoire de l'automobile de course et de grand tourisme.





Les puristes savent qu'ils découvriront des modèles rares et exceptionnels.

Les pelouses situées au milieu du circuit accueilleront le 4^e Concours d'Élégance Automobile réservé aux prestigieux modèles d'Avant Guerre et GT jusqu'à 1960.

À compter du jeudi soir et pendant les 3 jours suivants, les plateaux de démonstration – et non de course – se succèdent toutes les demi-heures, en alternance avec des plateaux « Baptêmes de piste » destinés à donner du rêve à de jeunes malades ou handicapés, ainsi qu'à un public de passionnés.

Le jeudi est une journée de roulage non-stop pour les plus sportifs. Le jeudi soir une nocturne est organisée pour les adeptes du pilotage de nuit.

Mais de nombreux collectionneurs, moins intéressés par le pilotage, nous font aussi le plaisir de venir exposer leur GT ancienne ou moderne et ils ont la possibilité de participer au Rallye touristique organisé le samedi.

Un évènement chaleureux

La convivialité de Sport et Collection a fait sa réputation. Ici point de barrière entre propriétaires et spectateurs (en dehors bien sûr des normes de sécurité sur lesquelles nous sommes très vigilants). Un accueil haut de gamme mais à prix doux, avec de somptueux villages, lounge bar, les Greens, ambiance musicale le soir, le bar Sport et Collection, les restaurants La Roue Fil et Le Volant. Les épouses parfois réticentes à venir sur les circuits ne connaissent pas l'ennui chez nous !

En partenariat avec l'armée de l'air

Chaque année l'Armée de l'Air participe à Sport et Collection et en 2023 le meeting de la Patrouille de France et la démonstration du Rafale ont enthousiasmé public et concurrents.



What is Sport et Collection?



A humanitarian event

First held in 1995, Sport et Collection "500 Ferraris against Cancer" is first and foremost a humanitarian event, organised by volunteers to help finance research against cancer carried out at Poitiers University Hospital Centre. Each year, a Scientific Committee, selects research materials and projects that need financing. Our event has enabled importation of the first NanoKnife from the USA, a system for treating cancers of the pancreas and liver, as well as the financing of a range of materials including new protocols, in haematology in particular, as well as of research assistants' salaries. Some €6,000,000 has been collected over 29 years.

An event for purists and true enthusiasts

Sport et Collection "500 Ferraris against Cancer" welcomes fans of the "prancing horse" brand as well as anyone with a passion for prestige and sports cars of whatever make that have participated in the fashioning of racing and luxury passenger car history. Although purists know that they'll discover rare and outstanding models at the event, nothing is left by the wayside, with the lawns at the track centre set aside for collectors of so-called "popular" vehicles.

For a full 3 days, the demonstration (rather than racing) slots are programmed every half-hour, alternating with "track baptism" slots aimed at making sick or disabled children's and enthusiasts' dreams come true.

Thursday is a day of non-stop motoring for the more sporting among the event's participants, while a late-evening session is held on Friday for adepts of night driving.

The many collectors less interested in driving are also on hand to exhibit their luxury passenger models, ancient and modern alike, and have the opportunity to take part in Saturday's touring rally.

An event with a warm welcome

Sport et Collection owes its reputation to its convivial ambience. No barriers here separating owners and spectators (apart, of course, from those required by safety standards, which we take great care to uphold). And a top-of-the-range welcome at a modest price, with a sumptuous setting that includes lounge bar, musical ambience in the evenings, Sport et Collection bar, and La Roue Fil and Le Volant restaurants. Wives who don't share their husbands' interests certainly won't have a chance to get bored!

RÈGLEMENT VÉHICULES ADMISSIBLES

ARTICLE 1^{er} : esprit de la manifestation

L'association Sport et Collection organise du 30 mai au 2 juin 2024 avec leurs partenaires le 30^e SPORT ET COLLECTION sur le Circuit du Val de Vienne 86150 Le Vigeant dans un esprit de **SOLIDARITÉ** et de **BÉNÉVOLAT**, afin de remettre le don le plus important possible au laboratoire de Cancérologie du CHU de Poitiers. Chacun est invité dans cet esprit. L'ASA du Vigeant assure la sécurité piste.

ARTICLE 2 : participation à la réunion / demande d'engagement

L'inscription est obligatoire

- Les véhicules non inscrits ne pourront accéder au paddock.
- L'inscription est **individuelle**, chaque participant **devant remplir et signer sa demande d'engagement** (les clubs ne peuvent se contenter d'une liste d'engagements).
- Les participants doivent choisir lors de l'inscription entre quatre formules :
 - piste vendredi + samedi et dimanche ;
 - rallye samedi + piste autres jours ;
 - rallye samedi + expo vendredi et dimanche ;
 - expo seulement ;
 - en option : piste le jeudi.

En cas de forfait, le règlement restera acquis à l'organisateur à titre de don modicité.

Il est recommandé d'arriver dès le jeudi.

Le paddock sera ouvert chaque jour à 7h30 et la piste à 8h00.

ARTICLE 3 : véhicules admis sur le paddock

Ne seront admis sur le paddock que les véhicules suivants, de belle présentation, d'état strictement d'origine ou préparation course d'époque :

- Ferrari ;
- tous véhicules de course, sport et prestige jusqu'à 1940 ;
- GT, Roadsters et Prestige jusqu'à 1975. Le Mans, F1 toutes époques ;
- GT d'exception à diffusion restreinte de 1975 à 2024.
- **L'organisateur se réserve le droit de refuser tout engagement** ne correspondant pas à l'esprit GT de la réunion. Les berlines sportives et les véhicules de rallye, quel que soit leur âge ne sont pas admis, ni les coupés, cabriolets ou roadsters modernes ne pouvant être considérés comme des GT d'exception.
 - Chacun devra se conformer aux instructions de présentation des véhicules par marque ou par thème, et regagner son emplacement après chaque déplacement, pour une exposition harmonieuse. Le paddock des box est strictement réservé aux titulaires des box pour éviter tout encombrement.
 - La vitesse est limitée à 20 km/h sur le paddock.

ARTICLE 4 : véhicules admis sur la piste dans les plateaux de démonstration

1^o) Ne seront admis que les véhicules éligibles aux plateaux suivants : Ferrari - Le Mans - Bugatti et Vintage - VHC - GT Racing - GT d'exception modernes, Formules Un historiques.

2^o) L'organisateur sélectionnera les véhicules éligibles en fonction de leur état, rareté, esthétique, palmarès, de la fidélité du concurrent, de la date d'envoi de la demande d'engagement. Il pourra limiter les engagements par marque et par type, en particulier pour les GT modernes.

ARTICLE 5 : respect des plateaux

- Chaque concurrent devra **respecter son plateau** et ne pas chercher à accéder à la piste dans le cadre d'un autre plateau **sous peine d'exclusion**. En aucun cas l'autocollant d'accès à la piste collé sur le pare-brise ne devra être interverti avec un autre sous peine d'exclusion.
- Afin de ne pas rater son plateau, il est demandé d'être sur place chaque jour dès 8h00 et de lire le programme qui sera remis à votre arrivée à l'accueil concurrent.
- **Il est indispensable de respecter l'homogénéité des plateaux :**
 - 1^o) pour la sécurité ;
 - 2^o) pour la beauté de la réunion.

ARTICLE 6 : clôture des engagements

- La clôture des engagements est fixée au 15 mars 2024. Toutefois l'organisateur se réserve le droit de refuser avant cette date l'accès piste dans les plateaux complets. Les demandes d'engagement non reçues à cette date avec les règlements correspondants seront refusées. En cas de place disponible, une majoration sera appliquée au-delà du 15 mars 2024.
 - Pour le rallye du samedi, la clôture interviendra dès que 199 engagements auront été enregistrés, l'organisateur se réservant le droit de sélectionner les engagements en accordant la **priorité aux anciennes**.
 - **Aucune modification d'engagement ne sera possible sans avoir reçu, préalablement à la réunion, l'accord de l'organisateur.**

ARTICLE 7 : confirmation d'engagement

Chaque participant recevra une confirmation d'engagement, qu'il devra présenter à l'entrée contre la remise des bracelets et des autocollants accès piste. À défaut, il risque de ne pas pouvoir être admis ou de devoir payer une deuxième fois.

ARTICLE 8 : accès des véhicules à la piste

- L'accès à la piste se fera par la **pré-grille**, au fond du paddock.
- Ne seront admis en pré-grille que les véhicules munis d'un autocollant de pare-brise de la couleur du plateau appelé.
- Les horaires de mise en pré-grille pour chaque plateau seront précisés dans le programme. **Chaque plateau aura une durée de 30 minutes maximum.**
 - **S'agissant de démonstration, il n'y aura aucun chronométrage.**
 - **Chaque pilote qui accède à la piste le fait sous sa seule responsabilité. Il doit signer un décharge, dégageant l'organisation en cas de dommages corporels ou matériels, tant aux véhicules qu'aux glissières de sécurité et présenter son permis de conduire.**
 - **Le port du casque est obligatoire** (non fourni par l'organisateur).
 - **L'extincteur est également obligatoire.**
 - **Les pilotes amateurs des plateaux modernes devront rouler avec les warnings.**
 - **Chacun s'engage à respecter les drapeaux et regarder dans ses rétroviseurs.**

ARTICLE 9 : créneaux baptêmes de piste

Des créneaux de 30 minutes seront exclusivement réservés aux **baptêmes de piste payants**. Ne pourront accéder à la piste que les **pilotes de véhicules de sport acceptant les passagers** munis d'un ticket vendu par l'organisateur et d'un casque. **Seuls les passagers de baptêmes de piste sont assurés par la responsabilité civile de l'organisateur.**

LES PILOTES DEVRONT REDOUBLER DE PRUDENCE.

ARTICLE 10 : véhicules d'assistance - camions-atelier - remorques

Les véhicules d'assistance n'accéderont au paddock que s'ils ont été mentionnés dans la demande d'engagement. Ils recevront un pass et devront être :

- pour les **camions-ateliers** : **alignés devant les stands selon les instructions données** et dans les limites des possibilités ;
- pour les **remorques**, **stationnées dans le parc réservé à cet effet** ;
- **les 4x4 et les berlines d'accompagnement ne pourront entrer sur le paddock, n'étant pas considérés comme véhicules d'assistance.**

ARTICLE 11 : stand et pite lane

Les stands pourront être attribués aux véhicules de compétition ou préparés selon les disponibilités. Les bénéficiaires de stands s'engagent à **interdire le stationnement de tout autre véhicule devant leur stand, sur la pite lane**. Ils s'engagent à s'élancer sur la pite lane **avec prudence, uniquement dans leur plateau en respectant les directives des commissaires.**

ARTICLE 12 : rallye

Il est strictement limité à 199 véhicules sélectionnés par l'organisateur. Les participants au rallye le font sous leur seule responsabilité s'agissant d'un rallye touristique, sans aucun aspect sportif. Ils s'engagent à **respecter scrupuleusement les prescriptions du Code de la Route et s'interdisent de rechercher quelque responsabilité que ce soit des organisateurs.** Ils devront remettre au départ : permis de conduire, carte grise, attestation d'assurance, contrôle technique.

ARTICLE 13 : absence d'accès à la piste pour les spectateurs

Les spectateurs ont accès à la totalité du paddock. Par mesure de sécurité, ils ne pourront accéder à la pré-grille. **Interdiction formelle de franchir le cordon et de traverser la pite lane pour accéder au muret.**

ARTICLE 14 : assurance responsabilité civile organisateur

Elle couvre tous ceux qui participeront à l'organisation, y compris sur la piste (dans le cadre de leur affectation), ainsi que les spectateurs (sauf ceux se trouvant irrégulièrement sur la piste) et les passagers payants des baptêmes de piste. **Les pilotes accèdent à la piste sous leur seule responsabilité.** L'organisateur est également déchargé de toute responsabilité pour les véhicules exposés dans le paddock dont leur propriétaire demeure seul gardien. Un gardiennage y est cependant assuré les nuits des 29, 30, 31 mai et 1^{er} juin.

ARTICLE 15 : exclusivité de restauration - boissons - boutique vêtements/accessoires.

L'organisateur et l'exploitant du circuit ont l'exclusivité de la restauration et de la boisson. Aucun concurrent ne peut avoir de structure de restauration et/ou de boissons payante ou gratuite. Il ne peut avoir de boutique sans autorisation et règlement d'une redevance.

ARTICLE 16 : respect du règlement

Conformément à ce qu'il a signé dans sa demande d'engagement, chaque concurrent **s'engage à respecter scrupuleusement le règlement** en ne perdant jamais de vue qu'il s'agit d'une **réunion amicale et non sportive**. Cette réunion amicale est organisée par des bénévoles qui cherchent chaque année à améliorer la qualité et la convivialité, dans le cadre d'une action de solidarité et de générosité.

Reproduction même partielle interdite sans autorisation.

PROGRAMME

MERCREDI 29 MAI

12h00 – 22h00 Accueil des Concurrents : accréditifs, mise en place dans les box et tentes.
Les semi-remorques doivent être arrivés et rangés le mercredi soir.

JEUDI 30 MAI

7h30 Ouverture de l'Accueil Concurrents et du paddock
8h30 – 20h00 Journée de roulage pour les inscrits - Expo paddock
12h00 Déjeuner sous le tivolì à l'entrée du paddock – Bar Sport & Collection
20h00 Dîner sous tivolì – Bar Sport & Collection – Soirée aux Greens
22h00 – 24h00 Roulage nocturne pour les inscrits

VENDREDI 31 MAI

7h30 Ouverture de l'Accueil Concurrents et du paddock
8h00 – 20h30 Plateaux de démonstration toutes les 25 minutes et séquences baptêmes de piste
12h00 Déjeuner sous le tivolì à l'entrée du paddock – Bar Sport & Collection
14h00 Rallye du Concours d'Élégance
20h30 Sunset Airshow et festivités du 30^{ème} anniversaire – Dîner – Soirée aux « Greens »

SAMEDI 1^{er} JUIN

7h30 : Ouverture de l'Accueil Concurrents et du paddock
8h00 – 20h30 Plateaux de démonstration toutes les 25 minutes et séquences baptêmes de piste
8h00 – 10h00 Départ du Rallye GT à l'Isle-Jourdain
12h00 Déjeuner sous le tivolì à l'entrée du paddock – Bar Sport & Collection
Vers 15h30 Meeting aérien de l'Armée de l'Air
16h30 Concours d'Élégance au centre du circuit, par la passerelle
17h00 Arrivée du Rallye – Remise des trophées
18h00 Concours d'État Ferrari
18h30 Vente de charité aux Greens
20h30 Parade de fin de journée
Dîner de Gala du 30^{ème} anniversaire (tenue cocktail) puis soirée aux Greens

DIMANCHE 2 JUIN

7h30 Ouverture de l'Accueil Concurrents et du paddock
8h00 – 19h00 Plateaux de démonstration toutes les 25 minutes et séquences baptêmes de piste
8h00 – 9h30 Départ du Rallye « Populaires » à l'Isle-Jourdain
12h00 Parade des 500 Ferrari 30^{ème} anniversaire
12h00 Déjeuner sous le tivolì à l'entrée du paddock – Bar Sport & Collection
18h30 Parade générale : concurrents et Populaires

TARIFS PILOTE ET COPILOTE

- **Forfait PISTE** 390 €
(vendredi, samedi, dimanche)
- **Journée optionnelle de Roulage du jeudi** 230 €
- **Nocturne** du jeudi
(*expérience pilotage de nuit exigée*) gratuit
- **RALLYE GT** + 2 déjeuners buffet + **PISTE** 440 €
- **RALLYE GT** + 2 déjeuners buffet + **EXPO** 295 €
- **EXPO** sans piste ni rallye (forfait valable 4 jours) 130 €

- **Rallye** : déjeuner buffet et bracelet supplémentaire (GT 2+2) 75 €
- **Bracelet passager supplémentaire**
(*au-delà de 2 personnes*) 35 €
- **Enfant** jusqu'à 12 ans gratuit
- **Dîner de Gala « 30^{ème} anniversaire »**
Uniquement sur réservation – Tenue cocktail 95 €

Les horaires des plateaux seront disponibles début mai sur <https://sportetcollection.org> et remis à l'Accueil Concurrents.
L'Accueil Concurrents ferme à 22h le mercredi, à 20h les jeudi, vendredi et samedi ; à 13h le dimanche.
Contact : concurrents@sportetcollection.org



LES DIFFÉRENTES ACTIVITÉS PROPOSÉES AUX CONCURRENTS DE SPORT & COLLECTION

L'EXPO toute voiture dont l'engagement a été accepté est stationnée sur le paddock à l'emplacement, par marque ou par pays, qui lui sera indiqué à son arrivée et qui devra être respecté pendant toute la durée de l'événement pour une exposition harmonieuse.

◦ Si vous souhaitez seulement exposer votre voiture, vous ne réglerez que le tarif Expo et participerez aussi aux parades de fin de journée et, pour les Ferrari, à la Grande parade Ferrari du dimanche 12h00.

◦ Vous pouvez aussi choisir les activités suivantes en ne réglant que le tarif qui les concerne :



LA PISTE du vendredi au dimanche vous roulez par sessions de 25 à 30 minutes sur le plateau qui vous aura été confirmé en fonction de votre type de véhicule et niveau de pilotage. 2 à 3 sessions par jour minimum. Débutants s'abstenir. Attention, certains plateaux comme Charles Pozzi et GT Racing sont réservés aux pilotes très expérimentés. Les participants au roulage de nuit du vendredi doivent justifier de leur expérience du pilotage nocturne.

Vous souhaitez rouler davantage ?

- Roulage optionnel du jeudi (attention : nombre de places limité).
- Roulage Baptêmes de piste : pour les sessions réservées aux baptêmes de piste, qui vous offrent une possibilité supplémentaire de roulage, votre siège passager sera impérativement inoccupé à l'entrée de la pré grille, tout comme sur la pit lane pour ceux qui disposent d'un box. Sinon vous serez refoulé. Un grand merci à ceux qui proposent des baptêmes et n'acceptez jamais de passagers resquilleurs en dehors des sessions Baptêmes.

LE CONCOURS D'ÉLÉGANCE il est réservé aux modèles d'exception des grandes marques des années 1920 aux années 1960. Concours le samedi après-midi. Parade sur la piste le matin. Rallyes spécifiques le vendredi après-midi et le dimanche matin.

LE CONCOURS D'ÉTAT FERRARI Il est réservé aux Ferrari classiques : 4 classes : compétition / GT pré 1975 / V8 jusqu'à la F355 / 12 cylindres jusqu'à la F512M.

LE RALLYE DU SAMEDI il accueille 199 GT anciennes et modernes dont de nombreuses Ferrari au départ de l'Isle-Jourdain avec arrivée sur le circuit vers 17h00.

Possibilité de s'inscrire à la fois pour la Piste et le Rallye dans la limite des places disponibles pour cette double activité.



1 « 500 FERRARI CONTRE LE CANCER »

«500 FERRARIS AGAINST CANCER»



Organisé en partenariat avec le Club Ferrari France et Ferrari West Europe, Sport et Collection est devenu un des plus grands rassemblements mondiaux annuels de Ferrari.

Organised in partnership with the Club Ferrari France and Ferrari West Europe, Sport & Collection has become one of the biggest annual world meetings of Ferrari.

Traditionnelle parade des 500 Ferrari le dimanche midi comme chaque année.



RÉTROSPECTIVE FERRARI

Le 30^e anniversaire rassemblera F1 historiques, Sport-Protos et GT Le Mans pour des démonstrations sur la piste. Box à disposition.

Les GT de route anciennes s'exposeront dans un décor harmonieux et paraderont.





60^e ANNIVERSAIRE 275 GTB / 275 GTS

Nous les fêterons : elles seront mises en évidence. Un rallye spécifique le vendredi, un concours d'état, des parades sur la piste. La possibilité de participer au plateau Maranello Concessionnaires.



CONCOURS D'ÉTAT FERRARI 4 classes

- 1** compétition
- 2** GT pré 1975
- 3** V8 jusqu'à la F355
- 4** 12 cylindres jusqu'à la F512M

Le Jury, présidé par **Stéphane Bonoron**, examinera les participants les vendredi et samedi - Trophées samedi 18h00

HYPERCARS FERRARI & ICONONA

De la 288 GTO à la Daytona SP3, elles seront toutes présentes pour ce 30^e anniversaire.

N'hésitez pas à participer avec la vôtre !





LES PLATEAUX FERRARI en démonstration :

Charles POZZI N°1

Réservé aux Ferrari récentes de compétition et de piste et aux derniers modèles très performants : *compétition and track Ferrari.*

Francorchamps N°2

Ferrari de route depuis la F430 et F12, F40, F50, ENZO.... Pilotes Expérimentés.
Contemporary, Experienced drivers.



NART N°3

Réservé aux Ferrari des années 1980/1990 jusqu'à la F360 et la F575 M. Pilotes Expérimentés.
Experienced drivers.

Plateau amateurs Filipinetti N°4

Tous les modèles GT de route sont acceptés. Soyez prudents et surveillez vos rétroviseurs !
All Ferrari and Maserati models. Amateur drivers.

Maranello Concessionnaires N°5

Réservé aux Ferrari et Maserati historiques de compétition et aux GT jusqu'à la 365 GTB/4 Daytona et la Dino 246.
Historic and competition Ferrari and Maserati, GT until the 365 GTB/4 Daytona and Dino 246.



2

PLATEAUX HISTORIQUES



LE MANS 1950/1965 N° 6



Ce plateau est réservé aux prototypes et GT qui disputaient les courses d'endurance et les championnats anglais et américains après guerre jusqu'au milieu des années soixante. Un départ « Le Mans » en épis est organisé le samedi à 16 h. Trois sessions par jour. Possibilité de participer à la nocturne du jeudi 22 h pour les pilotes expérimentés.

Stands en toile près de la pré-grille pour les barquettes.

The « sport » and GT which took part in the world endurance championship and English or American sport races. Le Mans departure for this show on saturday at 4 pm.

Availability of canvas stands near the pre-grid for the prototypes. Each show has 3 sessions on each of the three days.

Friday night drive for those used to night driving.

LE MANS 1966/1985 N°7

Sport protos et GT : le plateau vedette de l'an passé, à renouveler !

Possibilité de stands sur la piste ou en toile près de la pré-grille selon disponibilité. Trois sessions par jour. Possibilité de participer à la nocturne du jeudi 22 h pour les pilotes expérimentés.

Depending an availability hard walled stands on pit lane or canvas stands. Each show has 3 sessions on each of the three days. Friday night drive for those used to night driving.





VHC - N°8

VHC show

C'est le plateau très varié des gentlemen drivers au volant de leur roadster ou GT des années 1950 à 1980.

Deux à trois séries par jour.

This field is opened to the GT of the years from 1950 to 1980. Two or three track sessions per day.



F1, F3000, F2 HISTORIQUES

Ce plateau accueille les monoplaces F1 des années 70 à 90 comme ces Ligier et Ferrari 312 T et cette Matra MS80 ex Jacky Stewart pilotée par Henri Pescarolo. Il est complété par les Formule 3000, F2 de la même époque. Deux séries par jour.

*F1, F3000, F2 show
Two track session per day.*

RÉTROSPECTIVE PEUGEOT

Après Matra, Ligier, Alpine et Citroën, l'exposition consacrée aux constructeurs français et le sport automobile présentera les voitures de piste et rallye Peugeot avec des démonstrations sur le circuit.





Best of Show 2023 :

Cette Bugatti 57
Atalante 1938.
Qui succèdera à
Hispano Suiza (2021) et
Bugatti (2022-2023) ?



3

LE CONCOURS

*Elegance
Sport &
Collection*

Vendredi matin : accueil.

Vendredi après-midi : expo à l'Abbaye de la Réau (12 km du circuit) et petit rallye touristique.

Samedi matin : briefing et inspection des autos par le jury, parade sur le circuit.

Samedi après-midi : expo puis concours d'Elégance à 16h30 avant le dîner de gala. Remise des prix.

Dimanche matin : possibilité de participer à une petite boucle sur les 2 rives de la Vienne ou de profiter de l'activité circuit, démonstrations, parade des 500 Ferrari, meeting aérien de l'armée de l'air ainsi que le **dimanche après-midi**.





Président du Jury :

Patrick Delage

Organisation :

Emmanuel Tournier
(Philippe Charles Organisation)

Speaker :

Christophe Feugère

Ouvert aux modèles de
prestige des grandes
marques de 1925 à 1970.



4

Le Rendez-vous des HYPERCARS

Collectionneurs, Professionnels, Constructeurs :
ils sont tous là !

Ainsi en 2023 Lamborghini a présenté en avant
première la Revuelto.



5

LE SPORT AUTOMOBILE MODERNE



GT RACING - LE MANS 1986 - 2024 - N°10

GT Racing - Le Mans 1990 - 2024 show

Des GT de piste dont certaines ont disputé les 24 Heures, des sport-prototypes groupe C des années 1990 à 2024 type Pescarolo, Courage, Morgan LMP2, Ligier LMP3.

Deux à trois sessions par jours + nocturne.

This is the track GT group for the years from 1990 to 2024 side by side with the sport-prototypes LM.



GT MODERNES 1990 - 2024 - N°9 *Modern GT show*

C'est le plateau des GT de route récentes aux mains de pilotes confirmés. GT = 2 portes, diffusion restreinte, multicylindres. Deux ou trois sessions par jour + séances baptêmes.

It is the show for the road GT of the years from 1990 to 2024 driven by frequent racetrack drivers. Two or three track sessions per day and the possibility to take part to the « racetrack baptism » sessions.

Attention : les demandes sont nombreuses !



GT LIGHT : 1990 - 2024 N°11

Pour les moins de 1100 kg, deux sessions par jour + baptêmes.

Les GT peuvent ne participer qu'à l'expo et aux parades

Participer aux séances baptêmes allonge le temps de piste





6

LE RALLYE : SAMEDI 1^{er} JUIN

Plaque, livret de route vous seront remis à l'accueil concurrents sur le Circuit du Val de Vienne avec vos accréditifs ou le samedi matin à l'Isle-Jourdain au départ du rallye.

The rally disc and the road map book will be given to you on the Friday at the competitor reception area on the Circuit du Val de Vienne with tour credentials or on the Saturday morning in l'Isle-Jourdain at the departure of the rally.

199 véhicules admis au rallye touristique. Une priorité absolue aux belles GT jusqu'à 1980 et aux Ferrari.

Absolute priority to the old vehicles until 1975 and the Ferrari.

Départ comme chaque année de l'Isle-Jourdain (à 5 km du Circuit du Val de Vienne) après le petit-déjeuner offert par les commerçants de l'Isle-Jourdain. Départ sous l'arche entre 8 h et 10 h.

Like last year the departure is in l'Isle-Jourdain (5 km from the race track Circuit du Val de Vienne) after the breakfast donated by the dealers of l'Isle Jourdain. Départure under the starting arch between 8 am and 10 am.

Déjeuner-buffet dans un superbe château médiéval.

Lunch in a castel

Retour sur le circuit vers 16h, après une boucle de 230 km environ. Remise de Trophées au village Sport et Collection.

Return on the racetrack toward 4pm, after a drive of bout 230km.



LES CONTRÔLES – SECURITY CHECKS

La réglementation impose de contrôler permis de conduire, assurance, conformité du véhicule au code de la route.

The legislation asks us to check the driving licence, insurance, vehicle conformity to the highway code.

La plaque d'immatriculation ne doit pas être masquée.

The number plate must be clearly visible.

Vous devez vous engager à respecter le code de la route et les limitations de vitesse.

You must respect the highway ode and speed limits

Sauf accord préalable de notre part, si votre véhicule n'est pas conforme à celui engagé, il sera exclu du rallye.

Except in case of prior agreement from us, if your vehicle does not conform accordingly, i twill be excluded from the rally.



HÉBERGEMENTS - HÔTELS

HÔTELS *****

DISSAY (70 km du circuit)
LE CHÂTEAU DE DISSAY (25 chambres) Tél. 05 49 111 111

HÔTELS ****

FUTUROSCOPE (70 km du circuit)
HÔTEL NOVOTEL 4 avenue René Monory Tél. 05 49 49 91 91
PLAZZA FUTUROSCOPE (283 chambres) Tél. 05 49 49 07 07

CHASSENEUIL-DU-POITOU (sortie autoroute Futuroscope - 65 km du circuit)
CLOS DE LA RIBAUDIÈRE (43 chambres) Tél. 05 49 52 86 66

POITIERS CENTRE (60 km du circuit)
MERCURE 14 rue Édouard Grimaud Tél. 05 49 50 50 60
LE GRAND HÔTEL 28 rue Carnot - parking Tél. 05 49 60 90 60

VOUILLÉ (75 km du circuit)
CHÂTEAU DE PÉRIGNY Tél. 05 49 51 80 43

HÔTELS ***

CIRCUIT

Résidence des pilotes Tél. 05 49 91 79 17

LE VIGEANT

Hôtel Val de Vienne Tél. 05 49 48 27 27

MIGNALOUX-BEAUVOIR

(sur RN 147 entre Poitiers et le Vigeant 40 km du circuit)
MANOIR DE BEAUVOIR GOLF (45 chambres) Tél. 05 49 55 47 47

LUSSAC-LES-CHÂTEAUX (RN 147 - 22 km du circuit)
LES ORANGERIES (10 chambres - suites) Tél. 05 49 84 07 07

CHAUNAY (35 km du circuit par Civray - Charroux)
HÔTEL CENTRAL (14 chambres) sortie RN10 - (LOGIS DE FRANCE)
Tél. 05 49 59 25 04

FUTUROSCOPE (70 km du circuit)
- HÔTEL ALTÉORA (295 chambres) Tél. 05 49 49 09 10
- MERCURE ALISÉE Tél. 05 49 52 90 41

LIGUGÉ-POITIERS SUD (60 km du circuit)
LE BOIS DE LA MARCHÉ Tél. 05 49 53 10 10

POITIERS NORD

IBIS STYLES (58 chambres) Tél. 05 49 01 74 74

CHÂTEAUX MANOIRS AVEC CHAMBRES D'HÔTES

MAGNÉ
CHÂTEAU DE LA ROCHE Tél. 05 49 59 31 07

DIENNÉ
MANOIR DE LA GUILLONNIÈRE Tél. 05 49 42 05 46

BONNEUIL-MATOURS
CHÂTEAU DE MARLEVILLE Tél. 05 49 85 31 02

SAVIGNY-L'EVESCAULT
Manoir de la Touche Tél. 05 49 01 10 38

HÔTELS **

FUTUROSCOPE (70 km du circuit)
HÔTEL JULES VERNE 3 avenue Jean Monnet Tél. 05 49 49 10 49

L'ISLE-JOURDAIN (5 km du circuit)
HÔTEL DU VIADUC Tél. 05 49 48 42 54

USSON (sur D 727 - 18 km du circuit)
AUBERGE DE L'ÉCURIE (5 chambres) Tél. 05 49 59 53 84

LUSSAC-LES-CHÂTEAUX (sur RN 147 - 22 km du circuit)
LE MONTESPAN (22 chambres) Tél. 05 49 48 41 42

VERRIÈRES (sur D 20 - 25 km du circuit)
HÔTEL DES DEUX PORCHES (16 chambres) Tél. 05 49 42 83 85

GENÇAY (sur N 741 - 35 km du circuit)
LE VIEUX CHÂTEAU (12 chambres) Tél. 05 49 36 17 17

MONTMORILLON (sur N 729 - 35 km du circuit)
LE LUCULLUS (30 chambres) Tél. 05 49 84 09 09

CONFOLENS (sur RN 148 - 25 km du circuit)
HÔTEL EMERAUDE (18 chambres) Tél. 05 45 84 12 77

POITIERS Sud est (Direction circuit 60 km)
- HÔTEL ACE (60 chambres) Tél. 05 49 00 48 48

- HÔTEL CONFORT DE BEAULIEU 3, rue des Frères Lumière
Tél. 05 49 61 38 75

- IBIS BEAULIEU Tél. 05 49 61 11 02

POITIERS Centre (60 km du circuit)
- HÔTEL DE L'EUROPE 39 rue Carnot Tél. 05 49 88 12 00

- IBIS CENTRE 15 rue du Petit Bonneveau Tél. 05 49 88 30 42

HÉBERGEMENTS INSOLITES

DIENNÉ 86410
- DéfiPlanet 05 49 45 87 63
www.defiplanet.com - info@domaine-de-dienne.fr

PRESSAC 86460
- Village Flottant 05 86 16 02 25
www.village-flottant-pressac.com

GÎTES

Centrale de réservation	05 49 37 19 77	ADRIERS	Gîte	4
M. et Mme RIFFAUD	05 49 48 82 04	ADRIERS	Gîte	9
Centrale de réservation	05 49 37 19 77	ASNOIS	Gîte	4
Mme BOUTY	05 49 61 10 32	ASNOIS	Gîte	4
Mme BOUTY	05 49 61 10 32	ASNOIS	Gîte	4
Mairie	05 49 87 07 77	BLANZAY	Gîte	15
Centrale de réservation	05 49 37 19 77	BLANZAY	Gîte	4
Centrale de réservation	05 49 37 19 77	BOURESSE	Gîte	4
Centrale de réservation	05 49 37 19 77	BOURESSE	Gîte	2
Mairie	05 49 37 30 91	CHAMPAGNE ST HILAIRE	Gîte de Groupe	23
M. PIN	05 49 37 30 04	CHAMPAGNE ST HILAIRE	Gîte	12
M. PIN	05 49 37 30 04	CHAMPAGNE ST HILAIRE	Gîte	6
Centrale de réservation	05 49 37 19 77	CHAMPAGNE ST HILAIRE	Gîte	6
Centrale de réservation	05 49 37 19 77	CHARROUX	Gîte	6
Mme FOURNIER	05 49 87 57 07	CHARROUX	Chambres d'hôtes	2
M. GARGOUIL	05 49 87 50 23	CHARROUX	Gîte	14
M. GARGOUIL	05 49 87 50 23	CHARROUX	Gîte	6
DEFIPLANET' A DIENNE	05 49 45 87 63	DIENNE	Gîte	10
DEFIPLANET' A DIENNE	05 49 45 87 63	DIENNE	Gîte	6
M. et Mme DUPONT	05 49 87 31 14	GENOUILLE	Gîte	9
M. et Mme ROVERY	05 49 97 01 69	JOUSSE	Chambres d'hôtes	15
Mme BARDET	06 88 32 33 12	LATHUS ST REMY	Gîte de Groupe	12
M. COMPAIN	05 49 46 71 83	LATHUS ST REMY	Gîte	6
M. COMPAIN	05 49 46 71 83	LATHUS ST REMY	Gîte	4
CPA LATHUS	05 49 91 83 30	LATHUS ST REMY	Gîte de Groupe	58
M. et Mme GUYONNET	05 49 84 12 48	LATHUS ST REMY	Gîte	9
M. et Mme ROX-DAVIDTS	05 49 83 04 03	LATHUS ST REMY	Gîte	4
M. et Mme ROX-DAVIDTS	05 49 83 04 03	LATHUS ST REMY	Gîte	6
M. CRUVEILHER	06 33 04 62 20	LE VIGEANT	Gîte	8
M. et Mme D'AUSBOURG	06 82 91 59 40	LE VIGEANT	Gîte	4
Centrale de réservation	05 49 37 19 77	LHOMMAIZE	Gîte	4
Centrale de réservation	05 49 37 19 77	LHOMMAIZE	Gîte	3
Centrale de réservation	05 49 37 19 77	LHOMMAIZE	Gîte	4
Centrale de réservation	05 49 37 19 77	LHOMMAIZE	Gîte	4
Centrale de réservation	05 49 37 19 77	LHOMMAIZE	Gîte	4
Centrale de réservation	05 49 37 19 77	LHOMMAIZE	Gîte	4
Centrale de réservation	05 49 37 19 77	LHOMMAIZE	Gîte	4
Centrale de réservation	05 49 37 19 77	LHOMMAIZE	Gîte	4
Centrale de réservation	05 49 37 19 77	LHOMMAIZE	Gîte	4
Centrale de réservation	05 49 37 19 77	LHOMMAIZE	Gîte	4
M. et Mme NADEAU	05 49 42 77 49	LHOMMAIZE	Gîte	4
Mme BUSSAC	05 49 48 71 16	L'ISLE JOURDAIN	Gîte	6
M. DESAGE	05 49 84 00 58	L'ISLE JOURDAIN	Chambres d'hôtes	6
Mme COIFFARD	05 49 48 22 03	LUSSAC LES CHATEAUX	Chambres d'hôtes	4
Mme FAUCHER	06 03 12 10 43	MARNAY	Gîte de Groupe	30
M. et Mme GAUDIN	05 49 59 32 65	MARNAY	Gîte	7
Centrale de réservation	05 49 37 19 77	MAZEROLLES	Gîte	4
M. THEVENET	05 49 48 94 32	MILLAC	Gîte	4
M. et Mme CAPILLON	05 49 91 33 11	MONTMORILLON	Chambres d'hôtes	7
M. et Mme YDIER	05 49 91 85 92	MONTMORILLON	Gîte	3
M. et Mme YDIER	05 49 91 85 92	MONTMORILLON	Chambres d'hôtes	4
Mme KESRAOUI	04 68 50 79 75	MOUTERRE SUR BLOURDE	Gîte	3
M. et Mme ROVERY	05 49 97 01 69	PAYROUX	Gîte	3
M. et Mme SOUTHGATE	05 49 87 81 47	PAYROUX	Chambres d'hôtes	7
M. et Mme BELLONCLE	05 49 48 57 33	PERSAC	Gîte	7
M. et Mme COURT	06 08 55 88 42	PERSAC	Gîte	4
M. FOREST	05 49 48 23 99	PERSAC	Gîte	6
Centrale de réservation	05 49 37 19 77	PERSAC	Gîte	6
M. POTHET	09 81 90 34 12	PERSAC	Gîte	8
M. et Mme TOUGARD	06 63 94 26 94	PERSAC	Gîte	10
M. et Mme PERISSAT	05 49 48 53 04	PRESSAC	Gîte	8
Mme BRUNET	05 49 48 21 19	QUEAUX	Gîte	6
Centrale de réservation	05 49 37 19 77	ROMAGNE	Gîte	7
M. TOULAT	09 54 35 25 25	ROMAGNE	Gîte	14
M. et Mme ESNAULT	07 85 87 39 76	ST MAURICE LA CLOUERE	Chambres d'hôtes	4
Mme ROUSSEAU	05 49 87 00 56	SAINT-GAUDENT	Gîte	5
Mairie	05 49 59 51 18	SAINT-SECONDIN	Gîte de Groupe	37
Mairie	05 49 91 14 65	SAULGE	Gîte de Groupe	12
Mairie	05 49 91 14 65	SAULGE	Gîte	4
Mairie	05 49 91 14 65	SAULGE	Gîte	4
Centrale de réservation	05 49 37 19 77	ST MARTIN L'ARS	Gîte	4
Mme JATIAULT	05 49 48 93 59	ST MARTIN L'ARS	Gîte	10
Centrale de réservation	05 49 37 19 77	ST MARTIN L'ARS	Gîte	6
M. et Mme BONNEAU-GIRARD	05 49 87 12 16	ST PIERRE D'EXIDEUIL	Gîte	2
M. et Mme RODIER	05 49 87 47 13	ST PIERRE D'EXIDEUIL	Gîte	6
Centrale de réservation	05 49 37 19 77	ST PIERRE D'EXIDEUIL	Gîte	3
M. et Mme BOMPAS	05 49 57 04 99	USSON DU POITOU	Gîte	5
M. et Mme VIGNES	05 49 59 58 18	USSON DU POITOU	Gîte	12
Centrale de réservation	05 49 37 19 77	VALDIVIENNE	Gîte	8
Centrale de réservation	05 49 37 19 77	VALDIVIENNE	Gîte	6





- > **Restauration** le soir pour la clientèle de l'hôtel
- > **Parc** au bord de la rivière - **Piscine** chauffée
- > **Chambre** en rez-de-jardin climatisée avec terrasse
- > **Parking** - Wifi gratuit
- > **Soirée étape**
- > **Journée d'étude et séminaire** sur demande, différentes formules possibles





Port de Salles - 86150 Le Vigeant
Tél. 05 49 48 27 27
www.hotel-restaurant-valdevienne.com
contact@hotel-restaurant-valdevienne.com
 Coordonnées GPS : 46°11'32.8"N - 0°39'36.0"E



ANIMATIONS - RESTAURATION

LE VILLAGE & LE LOUNGE BAR « Les Greens de l'Auto »

Situé à l'**entrée du paddock** dans un espace de verdure et de détente, le lounge bar proposera tout au long de la journée : café, thé, chocolat, bières raffinées et jus de fruits, champagne, ainsi que différentes animations gastronomiques. Chaque soir animation musicale.

Nombreuses boutiques et expos de constructeurs automobiles.

LA VENTE de charité

La vente de charité se déroule le samedi soir à 18h devant le lounge bar. Ne manquez pas les superbes lots d'Automobilia et vous œuvrerez pour la recherche contre le cancer.

« CHEVAL DE BATAILLE »

Ce pavillon, situé **au milieu du paddock** est celui du CHU de Poitiers et du Département de la Vienne. Ne le manquez pas, vous saurez tout sur l'utilisation des fonds récoltés. Nombreuses animations comme l'arrivée du rallye. Produits locaux. Interviews des partenaires et des concurrents.

LE BARS SPORT ET COLLECTION

Tenus par nos bénévoles à l'**entrée du paddock**, sur votre droite ainsi qu'au centre du circuit, vous y trouverez café, viennoiseries, boissons fraîches, glaces, sandwiches, burgers, hot dogs, frites, dessert, salades de fruits, glaces... Il représente une part importante du don. À privilégier absolument ! Bar également dans l'enceinte générale.

LE VILLAGE SPORT ET COLLECTION

Situé à **proximité du bar Sport et Collection**, il est très animé et accueille, outre de nombreux stands, des expositions de supercars et de véhicules historiques. Des cocktails y sont offerts par nos partenaires comme à l'arrivée du rallye.

« ÉLÉGANCE SPORT ET COLLECTION »

Le concours se déroule au centre du circuit le samedi à 16h30. Prenez la passerelle située en face des guichets et profitez aussi des gradins pour voir les autos évoluer sur la piste.

LES RESTAURANTS « LA PETITE FRANCE »

Situés en position stratégique juste avant l'**entrée du paddock**, sur votre droite, vous pouvez y prendre tous vos repas, midi et soir, à partir du jeudi.

Restaurant Buffet : « La Roue Fil ».

Restaurant VIP à la carte : « Le Volant ».

LA SOIRÉE 30^e ANNIVERSAIRE DU VENDREDI

Une soirée surprise qui débutera avec le grand show de l'Armée de l'Air au coucher du soleil et qui se poursuivra par d'autres animations dans le ciel !

LE DÎNER DE GALA 30^e ANNIVERSAIRE DU SAMEDI

Dîner gastronomique sur réservation suivi d'une soirée aux « Greens ». Tenue cocktail.

LE PARC « Sport »

Les sportives non-inscrites ont leur parking dédié à l'entrée officielle du circuit.

L'EXPO « POPULAIRES »

Les voitures de nos parents et grands-parents ne sont pas oubliées ! Un rallye leur est proposé le dimanche matin.

Elles seront exposées au centre du circuit sur les pelouses de « La Ferme ». Elles auront leur parade le dimanche vers 18h.

Nous contacter à populaires@sportetcollection.org

RAVÉ AUTOMOBILES *Classic*



Aux portes de Paris

Un espace de 1200 m² entièrement dédié au « Classic »

Achat & Vente

Entretien

Carrosserie & Peinture

Restauration complète

Réfection moteur

Réfection boîte à vitesses

Ensemble, réalisons votre projet

RAVÉ AUTOMOBILES CLASSIC

RN 20 - Arpaion Sud · 91630 Avrainville

Franck Ravé - ☎ 06 80 00 94 43 - ✉ classic@rave-automobiles.fr

**DES PERFORMANCES ULTIMES
SUR PISTE FAITES POUR DURER.**



MICHELIN PILOT SPORT CUP 2 R

Le pneu circuit idéal pour réaliser les meilleurs temps au tour⁽¹⁾.



**10%
ROUTE**
**90%
CIRCUIT**

USAGE
PISTE SÈCHE



(a) Efficacité énergétique (de A à E). (b) Adhérence sur sol mouillé (de A à E). (c) Bruit de roulement externe (de A à C) et valeur mesurée en décibel (dB).

(1) Temps au tour - Étude interne à Nardo conduite par Michelin, en janvier 2018, sur un véhicule PORSCHE 911 GT2 RS équipé en 265/35-20 pour l'essieu avant et 325/30-21 pour l'essieu arrière, le pneu MICHELIN Pilot Sport Cup 2 R fait -2,9sec/tour comparé au pneu MICHELIN Pilot Sport Cup 2. Longueur totale de la piste : 6 277 m.

Manufacture Française des Pneumatiques Michelin
Société par Actions Simplifiée au capital de 504 000 004 d'Euros. 855 200 507 R.C.S. Clermont-Ferrand.
Siège Social : 23 Place des Carmes Déchaux - 63040 Clermont-Ferrand Cedex 9. ©Michelin - Novembre 2023



MICHELIN